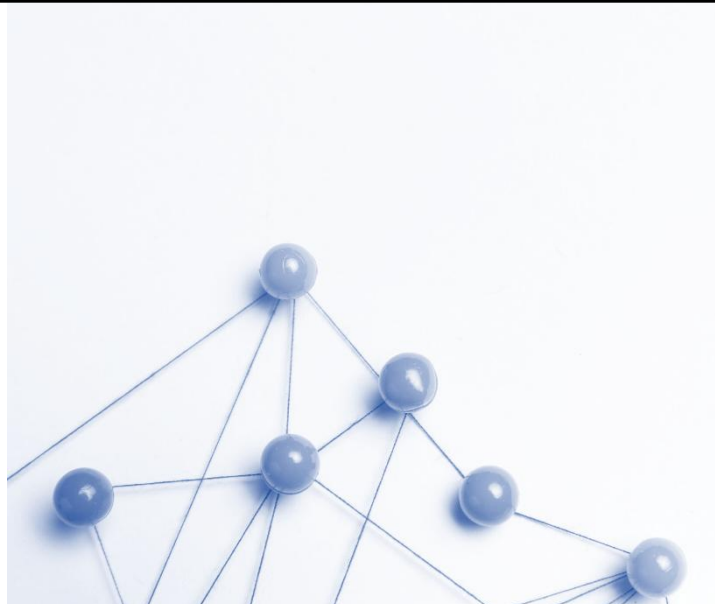


Plan estratégico de CONECTA



Asociación CONECTA
2025 - 2029

Tabla de contenido

Introducción.....	2
Propósito.....	2
Visión.....	2
Valores	2
Metodología.....	2
Líneas Estratégicas y Acciones	3
1. Empoderamiento y Participación	3
2. Calidad e Innovación en Servicios	3
3. Igualdad de Género y Diversidad	4
4. Sostenibilidad y Alianzas	4
5. Comunicación y Sensibilización.....	4
Indicadores de Éxito.....	4

Introducción

El presente Plan Estratégico 2025-2029 de CONECTA se ha diseñado con el objetivo de fortalecer el empoderamiento y la participación de las personas con autismo y sus familias, promoviendo la inclusión social y el bienestar integral. Este documento se basa en los principios de calidad, innovación y equidad, reconociendo el valor estratégico del voluntariado como motor de transformación social, e integrando de manera transversal la perspectiva de género en todas sus líneas de actuación.

Propósito

Ser una organización referente que empodere a las personas con autismo y sus familias, fomentando su inclusión social, garantizando una atención de calidad a lo largo de todo su ciclo vital, y promoviendo la implicación activa del voluntariado como agente clave para el cambio social.

Visión

Convertirse en un modelo de innovación y excelencia en servicios para personas con autismo, fomentando la equidad y la participación activa y el compromiso de las personas voluntarias.

Valores

- **Pasión:** Compromiso absoluto con el bienestar de las personas con autismo.
- **Solidaridad:** Valoración del voluntariado como expresión de ciudadanía activa, generadora de vínculos, cuidado y transformación.
- **Transparencia:** Información clara y accesible para todas las partes interesadas.
- **Inclusión:** Promoción de la igualdad de oportunidades en todos los ámbitos.
- **Innovación:** Uso de metodologías avanzadas y tecnologías adaptativas.
- **Empoderamiento:** Fomento de la participación activa de las personas con autismo y sus familias.
- **Equidad de género:** Consideración de las necesidades específicas de mujeres y niñas con autismo.

Metodología

La elaboración de este plan ha seguido una metodología participativa, incluyendo consultas con personas con autismo, familias, profesionales, personas voluntarias y colaboradores externos.

Su estructura se basa en el modelo del Cuadro de Mando Integral (CMI), que permite identificar objetivos estratégicos, acciones concretas e indicadores de éxito.

Líneas Estratégicas y Acciones

1. Empoderamiento y Participación

Objetivos:

- 1.1. Promover la participación activa de las personas con autismo y sus familias en la toma de decisiones y en la vida comunitaria.
- 1.2. Fomentar la participación activa, reconocida y transformadora, de las personas voluntarias como agentes clave en la mejora de la calidad de vida de las personas con autismo y sus familias.

Acciones:

- Crear un consejo consultivo de personas con autismo y familiares para la realización de aportaciones en el diseño de programas y actividades.
- Desarrollar talleres de habilidades de autogestión para personas con autismo.
- Implementar un programa de formación para familias en técnicas de empoderamiento y apoyo mutuo.
- Consolidar el Plan de Voluntariado como herramienta estratégica alineada con los valores de la entidad.
- Promover el Grupo Motor de Voluntariado como espacio estable de mejora e innovación social.
- Fortalecer los procesos de acogida, formación, seguimiento y evaluación del voluntariado.
- Visibilizar el impacto del voluntariado mediante campañas y reconocimientos periódicos.

2. Calidad e Innovación en Servicios

Objetivo: Garantizar servicios adaptados y de calidad basados en las últimas evidencias científicas.

Acciones:

- Actualizar y personalizar los Planes Individualizados de Apoyo (PIA) según las necesidades específicas de cada persona.
- Incorporar herramientas tecnológicas (apps, software de comunicación) para mejorar la autonomía.
- Ampliar la cartera de servicios para incluir programas de transición a la vida adulta y apoyo al empleo.

3. Igualdad de Género y Diversidad

Objetivo: Asegurar que todas las intervenciones consideren de manera específica la perspectiva de género.

Acciones:

- Diseñar programas de apoyo específicos para mujeres y niñas con autismo.
- Realizar talleres de sensibilización sobre género dirigidos a voluntariado, profesionales y familias.
- Garantizar la representación equitativa de mujeres en los órganos de decisión de la asociación.

4. Sostenibilidad y Alianzas

Objetivo: Asegurar la viabilidad económica y ampliar las redes de colaboración.

Acciones:

- Establecer convenios con organizaciones locales, nacionales e internacionales.
- Diseñar un plan de captación de fondos enfocado en diversificación de ingresos.
- Promover alianzas con instituciones educativas y empresas para fomentar la inclusión laboral.

5. Comunicación y Sensibilización

Objetivo: Incrementar la comprensión y aceptación del autismo en la sociedad.

Acciones:

- Lanzar campañas de sensibilización dirigidas a la comunidad en general.
- Crear materiales educativos accesibles sobre autismo y distribución en colegios y centros de salud.
- Establecer un plan de comunicación interna para mejorar la información entre familias, profesionales y personas voluntarias.

Indicadores de Éxito

1. Número de personas con autismo y familias participantes en actividades y programas.
2. Satisfacción de las personas usuarias evaluada mediante encuestas periódicas.
3. Incremento en el número de servicios y personas usuarias atendidas.

4. Número de mujeres beneficiarias de programas con enfoque de género.
5. Nivel de satisfacción y permanencia del voluntariado.
6. Número de propuestas del Grupo Motor incorporadas al plan de mejora.
7. Número de personas voluntarias implicadas en acciones estratégicas.
8. Alianzas establecidas y fondos captados para nuevos proyectos.
9. Impacto de las campañas de sensibilización medido a través de encuestas públicas.

El Plan Estratégico 2025-2029 de la Asociación CONECTA establece una hoja de ruta clara y ambiciosa, orientada a mejorar la calidad de vida de las personas con autismo y sus familias. La participación activa, la inclusión, el voluntariado y la equidad de género son los pilares fundamentales para lograr nuestra visión de ser una organización referente en innovación y excelencia.

Versión	Fecha	Descripción de la modificación	Responsable de la modificación	Aprobado por	Observaciones / Fuente del cambio
1.0	18/01/2025	Versión inicial aprobada por la Asamblea General	Francisco Entío Jorquera (Responsable de calidad)	Asamblea General	Documento base
1.1	12/09/2025	Inclusión del objetivo estratégico sobre participación del voluntariado. Actualización de visión, valores y metodología para incorporar al voluntariado.	Luisa Romero Hidalgo (Coordinadora de voluntariado) Francisco Entío Jorquera (Responsable de calidad)	M ^a Elisa Salamanca (Presidenta)	Informe evaluación ICONG (QUALI-VOL, 2025)